

ÓCULOS DE PROTEÇÃO DE DESIGN:  
MODERNOS E DE CORES ATUAIS

Armação fabricada em Polyamide com alta resistência a impactos.



Hastes muito flexíveis e com orifício de fixação de tampões.



Armação transparente para permitir uma visão sem obstáculos.

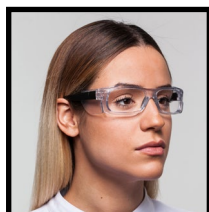
Excelente proteção lateral e superior

Ponte nasal termoplástica extramacia para uma maior sensação de conforto.

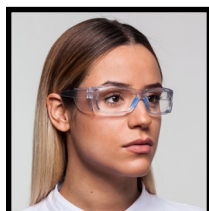
Tratamentos **antirriscos e antiembaciamento CERTIFICADOS** em todas as suas versões.

## PROTEÇÃO OCULAR NEUTRA

### DESCRIÇÃO E COMPOSIÇÃO:



Versão incolor/preta



Versão incolor/azul

**Armação e lentes fabricadas em Polyamide** para uma alta resistência aos impactos e boa resistência a produtos químicos. Fabricada com 45% de materiais de BASE BIOLÓGICA. Marcação FT: Impactos de baixa energia e alta velocidade a temperaturas extremas. **Ponte nasal e hastes antideslizantes** que evitam a deslocação com o uso e aumentam o conforto.

**DESIGN com armação transparente** para uma visão sem obstáculos. Proteção superior e lateral. Ponte nasal e extremidades das hastes em material termoplástico extramacio, aumentando a sensação de conforto e evitando o aparecimento de reações alérgicas.

**VERSATILIDADE: Hastes muito flexíveis** que se adaptam a todas as fisionomias.

**CONFORTO:** TPR coinjectado extramacio na ponte nasal, que proporciona conforto e segurança e que ajuda a absorver e dispersar a força dos impactos.

**TRATAMENTO ANTIEMBACIAMENTO CERTIFICADO** (marcação N) para uma visão **nitida** mesmo quando se dão alterações repentinas da temperatura. **TRATAMENTO ANTIRRISCOS CERTIFICADO** (marcação K), que assegura uma **maior durabilidade** das lentes.

Versões neutras	Cor	Marcação armação	Marcação lente	Ref. Tamanho S	Ref. Tamanho M
Policarbonato com trat. antirriscos e antiembaciamento	Incolor/Preto	MEDOP EN 166 FT CE	2C-1.2 M 1 FTKN CE	913896	913897
	Incolor/Azul			913898	913899
Graduado PC	Incolor/Preto Incolor/Azul		2C-1.2 M 1 FTK CE		
Graduado CR-39				M 1 SK CE	

S ◀ 54 x 16 mm ▶  
M ◀ 57 x 16 mm ▶

# PROTEÇÃO OCULAR NEUTRA

INFORMAÇÃO MARCAÇÕES		
Norma e certificação	EN 166 (Proteção individual dos olhos. Especificações)	
Classe ótica	1	Trabalhos contínuos
Requisitos adicionais	K	Resistência à deterioração superficial causada por partículas finas
	N	Resistência ao embaciamento
Resistência mecânica	F	Resistência a impactos de <b>baixa energia</b> (bola de aço de 6 mm a 45 m/s)
	T	Resistência a impactos a <b>alta velocidade a temperaturas extremas</b>

MATERIAIS	
Armação	POLYAMIDE
Ponte nasal	TERMOPLÁSTICA
Lentes	POLICARBONATO (Base 4,5)

PESO E OUTROS COMPONENTES	
Silicone *	Não contém
Metal	Não contém
Peso	22 g

\* Se bem que este EPI não contém silicone, é recomendável testar o produto em zonas de pintura antes do primeiro uso.

OUTRAS CARACTERÍSTICAS	
Aplicações	<p>Postos com perigo de impactos. Postos de trabalho sujeitos a altas temperaturas. Ambientes elétricos. Trabalhos que conjuguem fábrica e escritório.</p> <p><b>Setores tipo:</b> Construção, alimentação, têxtil, papelaria e artes gráficas, atividades agrícolas, explorações florestais, indústria automóvel, plástico, etc.</p>
Conservação Armazenagem Vencimento	Os óculos não têm data de validade, mas é recomendável substituí-los após ocorrência de impacto, mesmo se não se detetarem consequências visíveis de danos causados por tal impacto. Para uma melhor conservação dos óculos, estes deverão ser guardados num lugar ventilado e fresco, longe da humidade, da sujidade e do pó. É recomendável utilizar um estojo apropriado para o seu armazenamento e transporte.
Indicações Utilização Modo de utilização	Os óculos <b>devem ser limpos regularmente</b> com sabão e água morna e limpa, sem abrasivos nem dissolventes. Enxaguar com água e secar com um pano macio, limpo e absorvente. <b>Para uma limpeza mais profunda</b> (desinfecção), utilizar um pano embebido em álcool. Em caso algum deverá ser utilizado outro tipo de dissolvente. <b>Para a manutenção das lentes, também é recomendável utilizar o spray de limpeza antiembaciamento da Medop.</b> É necessário <b>verificar regularmente o estado dos óculos</b> , renovando-os se estiverem deteriorados. <b>Assegure-se de que o risco existente no ambiente de trabalho corresponde ao campo de utilização dos óculos.</b>
Apresentação	<p>Caixa de 10 unidades.   Embalagem de 300 unidades.</p> <p><b>Dimensões Polybag:</b> 305 x 117 mm</p>
Código de barras	<p>913896 GIN-13: 8423173891718 GIN-14: 18423173891715 913897 GIN-13: 8423173891725 GIN-14: 18423173891722</p> <p>913898 GIN-13: 8423173891732 GIN-14: 18423173891739 913899 GIN-13: 8423173891749 GIN-14: 18423173891746</p> <p>914272 GIN-13: 8423173893880 GIN-14: 18423173893887 914271 GIN-13: 8423173893873 GIN-14: 18423173893870</p>